

חיפוש אחר מידע ומשאבים נוספים

ראה את מסמכי הבטיחות והתקינה שסופקו עם המחשב שברשותך ואת אתר התאימות לתקינה בכתובת www.dell.com/regulatory_compliance לקבלת מידע נוסף אודות:

- שיטות עבודה מומלצות בנושא בטיחות
- אחריות
- תנאים והתניות
- אישור תקינה
- ארגונומיה
- הסכם רשיון למשתמש קצה

המידע במסמך זה עשוי להשתנות ללא הודעה.
© 2009 Dell Inc. כל הזכויות שמורות. הודפס בסין.
הודפס על נייר ממוחזר.

חל איסור על העתקה של חומרים אלו, בכל דרך שהיא, ללא קבלת רשות בכתב מאת Dell Inc.

סימנים מסחריים המוזכרים במסמך זה: *Dell*, הסמל של *DELL*, ו-*Vostro* הם סימנים מסחריים של *Dell Inc.* ו-*Celeron* ;*Intel* הם סימנים מסחריים רשומים ו-*Core* הוא סימן מסחרי של *Intel Corporation* בארצות הברית ובארצות אחרות.

ייתכן שייעשה שימוש בסימנים מסחריים ובשמות מסחריים אחרים במסמך זה כדי להתייחס לישויות הטוענות לבעלות על הסימנים והשמות, או למוצרים שלהן. חברת *Dell Inc.* מוותרת על כל עניין קנייני בסימנים מסחריים ובשמות מסחריים למעט אלה שבבעלותה שלה.

מתאם AC (המשך)

| | |
|---------------|---|
| טווח טמפרטורה | |
| הפעלה | 0° עד 35° צלזיוס (32° עד 95° פרנהייט) |
| אחסון | -40° עד 65° צלזיוס (-40° עד 149° פרנהייט) |

מידות פיזיות

| | |
|------|--|
| גובה | 18.7 מ"מ (0.74 אינץ') |
| רוחב | 330 מ"מ (12.99 אינץ') |
| עומק | 230 מ"מ (9.05 אינץ') |
| משקל | 1.6 ק"ג (<3.53 ליברות) (עם סוללה בעלת שישה תאים) |

תנאים סביבתיים

| | |
|---------------------|---|
| טווח טמפרטורה | |
| הפעלה | 0° עד 35° צלזיוס (32° עד 95° פרנהייט) |
| אחסון | -40° עד 65° צלזיוס (-40° עד 149° פרנהייט) |
| לחות יחסית (מרבית): | |
| הפעלה | 90% – 10% (ללא עיבוי) |
| אחסון | 95% – 5% (ללא עיבוי) |
| גובה (מרבי) | |
| הפעלה | 15.2 – עד 3048 מטר (50 – עד 10,000 רגל) |
| אחסון | 15.2 – עד 10,668 מטר (50 – עד 35,000 רגל) |

מפרט



הערה: ההצעות עשויות להשתנות מאזור לאזור. לקבלת מידע נוסף בנוגע לתצורת המחשב, לחץ על **Start** (התחל) ← **Help and Support** (עזרה ותמיכה) ולאחר מכן בחר באפשרות להציג מידע אודות המחשב שברשותך.

מידע מערכת

| | |
|------------|--|
| סוג מעבד | Intel® Core™2 Solo עם מתח נמוך במיוחד או Intel Core2 Duo (ULV), עם מתח נמוך במיוחד, או Intel Celeron® עם מתח נמוך במיוחד |
| ערכת שבבים | Mobile Intel GS45 Express Chipset |

זיכרון

| | |
|---------------------|---|
| מחבר מודול זיכרון | הריץ SODIMM אחד |
| קיבולת מודול זיכרון | 1 ג'יגה-בתיים, 2 ג'יגה-בתיים או 4 ג'יגה-בתיים |
| סוג זיכרון | DDR3 של 1067 מגה-הרץ |
| זיכרון מזערי | 1 ג'יגה-בתיים |
| זיכרון מרבי | 4 ג'יגה-בתיים |

וידאו

| | |
|------------|-------------------------------|
| סוג וידאו | כרטיס וידאו משולב בלוח המערכת |
| בקרי וידאו | Intel GMA X4500HD |

סוללה

| | |
|-------|--|
| סוג | סוללת ליתיום יון "חכמה" בעלת שישה תאים (30 ואט לשעה) |
| מידות | |
| עומק | 155.20 מ"מ (6.11 אינץ') |

סוללה (המשך)

| | |
|---------------|---|
| גובה | 5.35 מ"מ (0.21 אינץ') |
| רוחב | 177.60 מ"מ (6.99 אינץ') |
| משקל | 265±6 גרם (0.58±0.01 ליברות) |
| מתח | 11.1 וולט DC |
| טווח טמפרטורה | |
| הפעלה | 0° עד 35° צלזיוס (32° עד 95° פרנהייט) |
| אחסון | -40° עד 65° צלזיוס (-40° עד 149° פרנהייט) |
| סוללת מטעם | CR2032 ליתיום של 3 וולט |

מתאם AC

| | |
|-----------------|--|
| מתח כניסה | 100-240 וולט AC |
| זרם נכנס (מרבי) | 1.5 אמפר |
| תדר נכנס | 50-60 הרץ |
| הספק חשמל יוצא | 65 ואט |
| זרם יציאה | 4.34 אמפר (מרבי בפעימה של 4 שניות) 3.34 אמפר (רציף) |
| מתח יוצא נקוב | 19.5±1.0 וולט DC |
| מידות | |
| גובה | 16 מ"מ (0.63 אינץ') |
| רוחב | 66 מ"מ (2.60 אינץ') |
| עומק | 127 מ"מ (5.00 אינץ') |

התקנה מהירה



אזהרה: לפני שתתחיל לבצע הליך כלשהו בסעיף זה, קרא את מידע הבטיחות המצורף למחשב שברשותך. מידע נוסף על שיטות העבודה המומלצות בנושא ניתן למצוא בכתובת www.dell.com/regulatory_compliance.



אזהרה: מתאם AC פועל עם שקעי חשמל שונים ברחבי העולם. עם זאת, במדינות שונות ישנם מחברי חשמל ומעבירי חשמל שונים. שימוש בכבל לא תואם או חיבור לא נכון של הכבל למעביר או לשקע חשמל עלולים לגרום לשריפה או נזק לציוד.



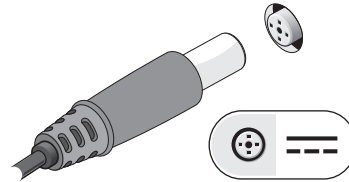
התראה: בעת ניתוק כבל מתאם AC-מהמחשב, אחוז במחבר ולא בכבל עצמו, ומשוך בחוזקה אך בעדינות, כדי למנוע נזק לכבל. בעת ליפוף כבל מתאם ה-AC, הקפד להמשיך את זווית המחבר במתאם AC כדי למנוע נזק לכבל.



הערה: התקנים מסוימים עשויים שלא להיות כלולים, אם לא הזמנת אותם.

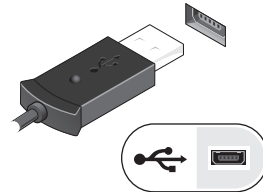
1

חבר את מתאם ה-AC למחבר של מתאם ה-AC במחשב המחברת ולשקע החשמל.



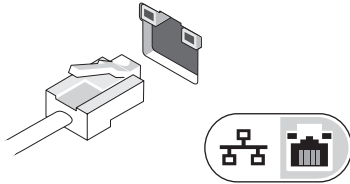
3

חבר התקני USB, כגון עכבר או מקלדת (אופציונלי).



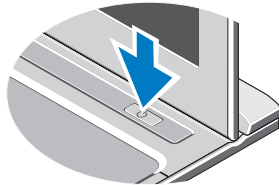
2

חבר את כבל הרשת (אופציונלי).



4

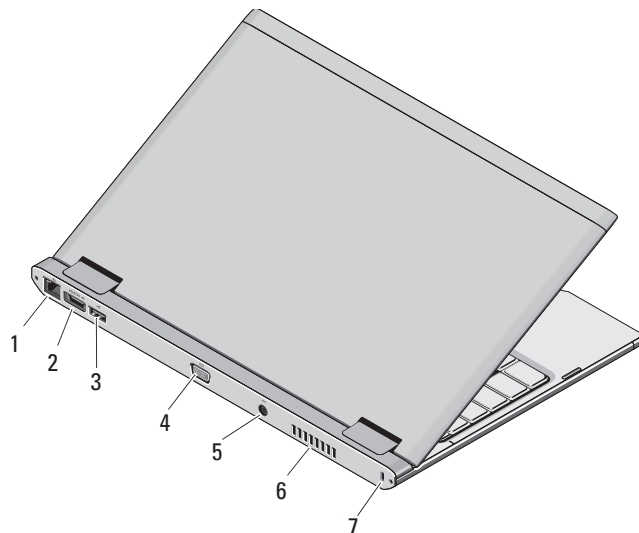
פתח את צג המחשב ולחץ על לחצן ההפעלה כדי להפעיל את המחשב.



הערה: מומלץ להפעיל ולכבות את המחשב פעם אחת לפחות, לפני התקנת כרטזים או חיבור המחשב להתקן עגינה או להתקן חיצוני אחר, כגון מדפסת.

מבט מאחור


- 1 מחבר רשת
- 2 מחבר eSATA/USB
- 3 מחבר USB
- 4 מחבר וידאו
- 5 מחבר למתאם AC
- 6 פתח אוורור
- 7 חריץ כבל אבטחה



אזהרה: אין לחסום את פתחי האוורור, להכניס לתוכם חפצים או לאפשר לאבק להצטבר בהם. כאשר מחשב Dell פועל, אין לאחסנו בסביבה ללא זרימת אוויר נאותה, כגון מזוודה סגורה. הגבלת זרימת האוויר עשויה לגרום נזק למחשב או לגרום לשריפה. המחשב מפעיל את המאוורר כשהוא מתחמם. רעש המאוורר הוא תקין ואינו מצביע על בעיה במאוורר או במחשב.



אודות אזהרות

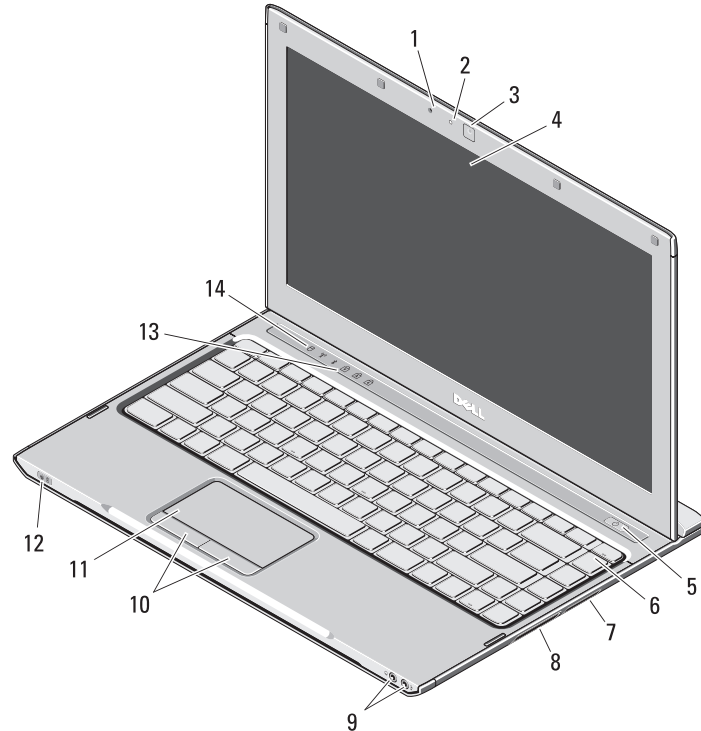
אזהרה: "אזהרה" מציינת אפשרות של נזק לרכוש, פגיעה גופנית או מוות. 

Dell™ של Vostro™ V13

מידע אודות ההגדרה והתכונות

מבט מלפנים

- 1 מיקרופון
- 2 נורית מצב מצלמה
- 3 מצלמה
- 4 צג
- 5 לחצן הפעלה
- 6 מקלדת
- 7 קורא כרטיסי מדיה 5 ב-1
- 8 חריץ ExpressCard
- 9 מחברי שמע (2)
- 10 לחצני מקלדת מגע (2)
- 11 מקלדת מגע
- 12 מחווני מצב הפעלה/סוללה
- 13 נוריות מצב מקלדת
- 14 נוריות מצב התקנים



0J00G1A00

אוקטובר 2009

סוג תקינה: P08S001 דגם תקינה: P08S

DELL™